

SK3-Dreiwege-Umschalt-Schmiedekugelhahn

Three-way diverter forged ball valve



Größen: DN20 bis DN50

Gehäuse: S355
Kugel + Schaltwelle: Automatenstahl, Edelstahl (1.4571/316Ti)
Dichtungen: Kunststoff

Anschlüsse:

Zölliges Gewinde, NPT Gewinde, Schneidringverschraubung leichte und schwere Reihe, UNC/UNF-Einschraubgewinde, Schottverschraubung

Druckstufen:

bis PN400 (Maßtabelle beachten)

Einsatzbereiche:

Baumaschinenhydraulik, Landmaschinenhydraulik, Mobilhydraulik, Bergbau (Dichtungs- und Gehäusewerkstoffe zum Teil angepasst an den Anwendungsfall!)

Betriebstemperatur:

Standard: -20°C bis +80°C

Oberflächen:

Brüniert, verzinkt, Zink Nickel

Sonderausführungen auf Anfrage!

- Abschließvorrichtungen
- Antriebe
- Endschalter
- Rasterungen
- Sonderwerkstoffe

Dimensions: DN20 to DN50

body: S355
ball + stem: free cutting steel, stainless steel (1.4571/316Ti)
sealing: plastics

Adapter:

BSP thread, NPT thread, compression fitting light and heavy series, UNC/UNF female thread, bulkhead connection

Pressure range:

up to PN400 (note table of dimensions)

Field of application:

hydraulics, particularly in construction industry and agricultural machinery, mining industry (**Material of seals and body adapted to application!**)

Temperature range:

standard: -20°C to +80°C (-4 to +176°F)

Surface:

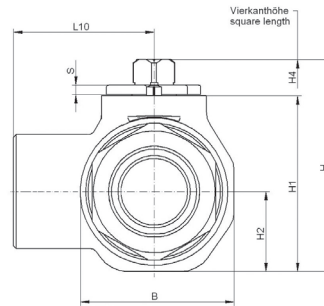
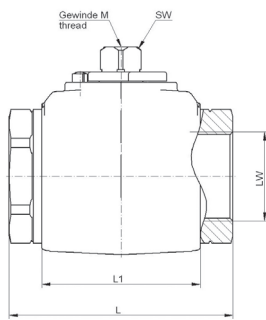
black oxide finishing, zinc-layer, zinc nickel

Special equipment on request!

- locking device
- actuators
- position switches
- detent kits
- special materials

Gehäusemaße ohne Deckel

Body dimensions without cover







SK3: Dreiweg-Umschalt-Schmiedekugelhahn • Three-way diverter forged ball valve

DN mm	LW mm	PN ¹⁾ bar	L1 mm	B mm	H mm	H1 mm	H2 mm	H4 mm	SW mm	M	S mm
20	Ø 20	350	61	49	73	57	24,5	16	14	M6	4
25	Ø 24	350	65	60	76	60	26,5	16	14	M6	4
32	Ø 32	350	80	76	104	84	38	18,5	17	M8	5
40	Ø 38	350	85	83	111	92	41,5	18,5	17	M8	5
50	Ø 47,5	350	100	100	130	111	50	18,5	17	M8	5

¹⁾ Max. zul. PN und Anzugsdrehmoment sind den Angaben der Rohrverschraubungshersteller zu entnehmen. • Andere Baulängen auf Anfrage. • Druckabschläge entspr. Einsatzbereich/Werkstoffen sind zu beachten. • Maßänderungen vorbehalten.

For PN max. and tightening torque see data of the compression fitting manufacturer. • Other face to face dimensions on request. • Reduced press. rating must be taken into consideration acc. to application and materials. • Dimensions subject to change without notice.

Best. - Nr. Order No.	Ausführung Design	Schaltweg (Überdeckung) Operation (Overlap)	Schalt symbole Operation symbols
L	L-Bohrung L-bore	0° - 90° (negativ)	
P ^{1), 2)}	L-Positiv-Bohrung L-positive-bore	0° - 90° - 180° (positiv)	
T	T-Bohrung T-bore	0° - 90° (negativ)	
T180° ²⁾	T-Bohrung T-bore	0° - 90° - 180° (negativ)	

¹⁾ In Mittelstellung (90°) Druckbeaufschlagung nur am 3. Anschluss möglich. • In middle position (90°) only pressurizing of third port possible.

²⁾ Rasterung bei Übergangsstellung empfehlenswert. • For middle position detent kit recommended.

Standard SK3 Kugelhähne sind ausgangsdicht. Dies bedeutet, der abgesperrte Anschluss ist nur dicht wenn dort kein oder weniger Druck anliegt als am Eingang. Auf Wunsch ist eine Ausführung für Allseitsdruckbeaufschlagung möglich. Dadurch kann am abgesperrten Ausgang auch ein höherer Druck anliegen als am Eingang. Bei beiden Ausführungen kann nur der mittlere Anschluss als Eingang verwendet werden! Die Allseitsausführung bitte bei der Bestellung angeben (z.B. LA, PA, TA oder TA180°)!

Bei pulsierenden Drücken kann das Allseits-Dichtsystem beschädigt werden!

SK3 ball valves are normally outlet sealed. This means, the closed side is only sealed when there is no or less pressure than at the inlet port. A bi-directional sealing system is available on request. With this system the closed port is still sealed even if there is a higher pressure than at the inlet port. Both types can only be used with the middle port as entry! Please note the bi-directional sealing system with your order (e.g. LA, PA, TA or TA180°)!
The bi-directional sealing system can be damaged by pulsating pressure!

Bestellbeispiel

Order example

Serie 100	Anschluss ²⁾	Nennweite	Schaltbild	Werkstoff ³⁾	Zubehör / Sonder ³⁾ siehe Rubrik Zubehör
Series 100	Connection ²⁾	Nominal size	Porting diagram	Material ³⁾	Equipment / specials ³⁾ see category equipment
SK3	42L	40	L	3123 1	

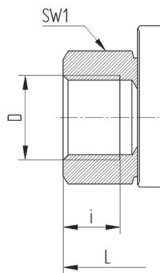
Bitte richten sie ihre Anfrage an: <verkauf@pister-gmbh.com>, oder rufen sie uns an: (+49) 72 22 / 50 02-0
Bitte geben sie uns Auskunft über Druck, Temperatur und Medium ihrer Anwendung!

Please send your request to: <verkauf@pister-gmbh.com>, or give us a call: (+49) 72 22 / 50 02-0
Please tell us pressure, temperature and medium of your application!

Schraubstutzen für SK3

Screw sockets for SK3

Anschlußart Connection



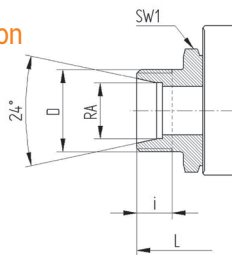
DN	LW	Gewindegröße • Bestellschlüssel Screw size • Order code	Gewindegröße bei DIN2353 Screw size for DIN2353	L	L10	i	SW1	Gewicht Weight
mm	mm		mm	mm	mm	mm	mm	kg
20	Ø 18	G 3/4	—	96	47	16	41	1,55
25	Ø 22	G 1	—	113	55	18	46	2,1
32	Ø 30	G 5/4	—	110	70	20	60	3,4
40	Ø 35	G 3/2	—	120	74	22	70	4,2
50	Ø 44	G 2	—	140	85	24	85	6,1

Rohrgewinde DIN/ISO 228

BSP female threa DIN/ISO 228

Rohrverschraubung, leichte Reihe DIN 2353 L

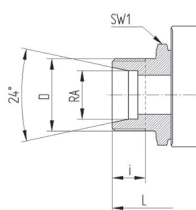
For compression fitting, light series DIN 2353 L



20	Ø 18	22L	M 30x2	102	47	12	41	1,6
25	Ø 22	28L	M 36x2	108	55	12	46	2,1
32	Ø 30	35 L	M 45x2	128	69	13,5	60	3,2
40	Ø 35	42L	M 52x2	133	74	13,5	70	4

Rohrverschraubung, schwere Reihe DIN 2353 S

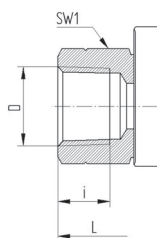
For compression fitting, heavy series DIN 2353 S



20	Ø 18	25S	M 36x2	110	47	15	41	1,6
25	Ø 22	30S	M 42x2	120	55	17	46	2,1
32	Ø 30	38S	M 52x2	140	74	19	50	3,2

NPT-Innen- gewinde ANSI B 1.20.1

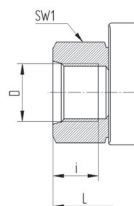
NPT female thread ANSI B 1.20.1



32	Ø 30	5/4 NPT	—	115	70	19,5	60	3,4
40	Ø 35	3/2 NPT	—	135	75	19,5	70	4,2
50	Ø 44	2 NPT	—	140	85	20	85	6,2

UN/UNF-Ein- schraubgewinde SAE J514

UN/UNF female thread SAE J514



32	Ø 32	1 5/8-12 UN-2B	—	110	70	19	60	3,4
40	Ø 24	1 7/8-12 UN-2B	—	117	74	19	70	4,2
50	Ø 48	2 1/2-12 UN-2B	—	140	85	19	80	6,1

Sonderstutzen mit zölligem Außengewinde, metrischem Innen- oder Außengewinde sowie Schottverschraubungen auf Anfrage!
Special connections with imperial male thread, metric female or male threads, as well as bulkhead connections on request!