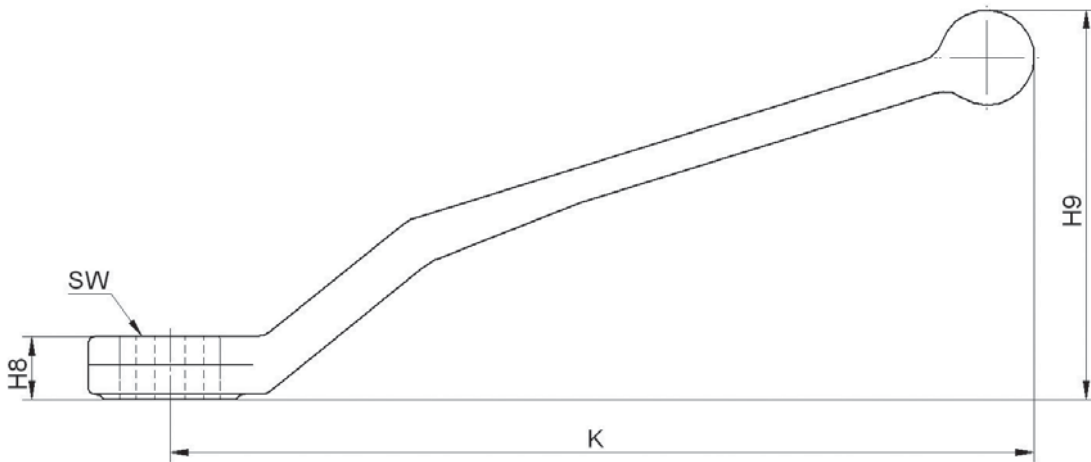


Griff gekröpft, Zinkdruckguß • Handle bended, zinc cast alloy

SW mm	H8 mm	H9 mm	K mm
9	8,7	36	107
12	12	65	165
14	12	65	165
17	14	66	211



Maßänderungen vorbehalten. • Dimensions subject to change without notice.

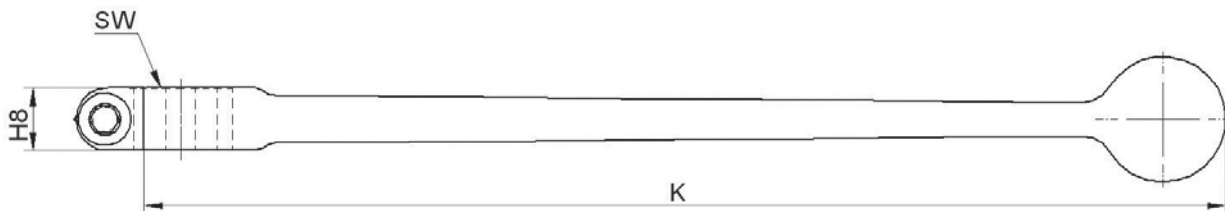


Griff gerade, Aluminium rot eloxiert • Handle straight, aluminium red anodized

SW mm	H8 mm	H9 mm	K mm
9	11	-	150
12	12	-	175
14	12	-	200
17	16	-	240



Maßänderungen vorbehalten. • Dimensions subject to change without notice.



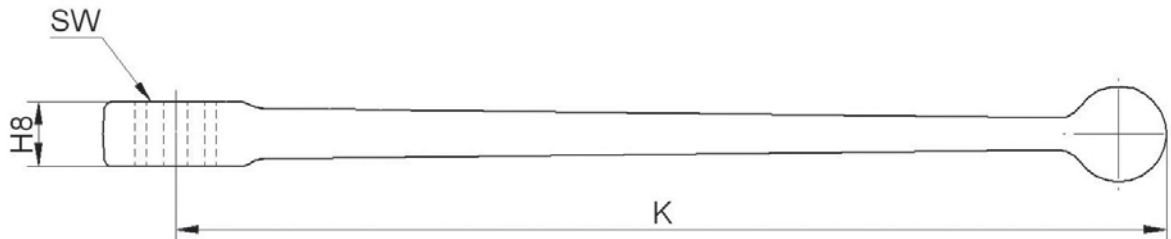
Bitte richten sie ihre Anfrage an: <verkauf@pister-gmbh.com>, oder rufen sie uns an: (+49) 72 22 / 50 02-0
Bitte geben sie uns Auskunft über Druck, Temperatur und Medium ihrer Anwendung!

Please send your request to: <verkauf@pister-gmbh.com>, or give us a call: (+49) 72 22 / 50 02-0
Please tell us pressure, temperature and medium of your application!

Griff gerade, Zinkdruckguß • Handle straight, zinc cast alloy

SW mm	H8 mm	H9 mm	K mm
9	10	-	155

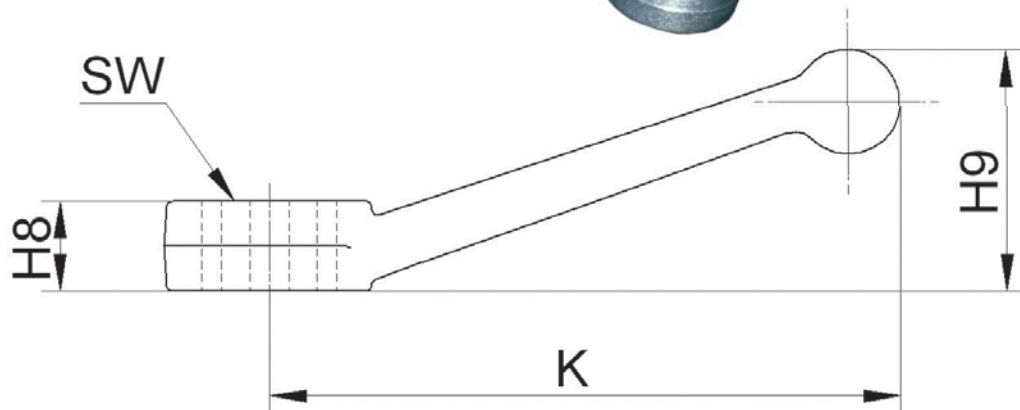
Maßänderungen vorbehalten. • Dimensions subject to change without notice.



Griff gekröpft, Zinkdruckguß • Handle bended, zinc cast alloy

SW mm	H8 mm	H9 mm	K mm
9	8,5	23	60

Maßänderungen vorbehalten. • Dimensions subject to change without notice.



Weitere Grifftypen • Further handles



Flügelgriff
Butterfly handle



Hahnschlüssel
Handle straight

Maße auf Anfrage. • Dimensions on request.